



Compendio de información geográfica municipal 2010

Zapotitlán

Puebla



INSTITUTO NACIONAL
DE ESTADÍSTICA Y GEOGRAFÍA

**Compendio de información geográfica municipal de los
Estados Unidos Mexicanos
Zapotitlán, Puebla
clave geoestadística 21209**

	Coordenadas y altitud	Colindancias	Otros datos
Ubicación geográfica	Entre los paralelos 18° 07' y 18° 25' de latitud norte; los meridianos 97° 24' y 97° 41' de longitud oeste; altitud entre 1 200 y 2 500 m.	Colinda al norte con los municipios de Atexcal y Tehuacán; al este con los municipios de Tehuacán, San Gabriel Chilac, San José Miahuatlán y Caltepec; al sur con el municipio de Caltepec, el estado de Oaxaca y el municipio de Caltepec; al oeste con el municipio de Caltepec, el estado de Oaxaca y el municipio de Atexcal.	Ocupa el 1.25% de la superficie del estado Cuenta con 70 localidades y una población total de 8 220 habitantes http://mapserver.inegi.org.mx/mgn2k/ ; resultado del censo 2010.

	Provincia	Subprovincia	Sistemas de topoformas
Fisiografía	Sierra Madre del Sur (86.84%) y Eje Neovolcánico (13.16%)	Sierras Centrales de Oaxaca (86.84%) y Sierras del Sur de Puebla (13.16%)	Sierra de cumbres tendidas (44.63%), Sierra de laderas tendidas (42.21%), Llanura de piso rocoso o cementado (10.39%) y Sierra compleja (2.77%)

	Rango de temperatura	Rango de precipitación	Clima
Clima	14 – 22°C	400 – 700 mm	Semiseco templado (43.57%), semiseco semicálido (29.47%), seco semicálido (16.71%), templado subhúmedo con lluvias en verano (6.93%) y semicálido subhúmedo con lluvias en verano (3.32%)

	Periodo	Roca	Sitios de interés
Geología	Cretácico (61.81%), No definido (17.50%), Neógeno (8.35%), Paleógeno (7.23%) y Cuaternario (4.56%).	Ígnea intrusiva: granito (0.22%) Ígnea extrusiva: basalto (6.56%) y basalto-brecha volcánica básica (1.79 %). Sedimentaria: lutita-arenisca (62.53%), caliza (15.55%), conglomerado (6.28%), arenisca-conglomerado (4.45%) y lutita-yeso (1.49%). Metamórfica: esquisto (0.58%).	No disponible

Nota: el porcentaje faltante corresponde a Zona Urbana con (0.55%).

	Suelo dominante
Edafología	Leptosol (69.94%), Regosol (21.85%) y Phaeozem (7.66%).

Nota: el porcentaje faltante corresponde a Zona Urbana con (0.55%).

	Región hidrológica	Cuenca	Subcuenca	Corrientes de agua	Cuerpos de agua
Hidrografía	Papaloapan (77.95%) y Balsas (22.05%)	R. Papaloapan (77.95%) y R. Atoyac (22.05%)	R Salado (77.95%) y R. Acatlán (22.05%)	Intermitentes: Acatepec, Agua El Gavilán, Las Manzanas y Zapotitlán	No disponible

	Uso del suelo	Vegetación
Uso del suelo y vegetación	Agricultura (14.15%) y zona urbana (0.55%).	Matorral (77.29%), pastizal (4.75%), bosque (2.06%) y mezquital (1.20%).

	Agrícola	Pecuario
Uso potencial de la tierra	Para la agricultura mecanizada continua (2.10%) No apta para la agricultura (97.90%)	Para el establecimiento de praderas cultivadas con maquinaria agrícola (2.10%) Para el aprovechamiento de la vegetación de pastizal (0.56%) Para el aprovechamiento de la vegetación natural diferente del pastizal (3.84%) Para el aprovechamiento de la vegetación natural únicamente por el ganado caprino (60.48%) No apta para uso pecuario (33.02%)

Zona urbana	La zona urbana está creciendo sobre rocas sedimentarias del Cretácico, en sierra de cumbres tendidas; sobre áreas donde originalmente había suelo denominado Leptosol y Regosol; tiene clima seco semicálido, y está creciendo sobre terrenos previamente ocupados por agricultura y matorral.
--------------------	--

Zonas arqueológicas y monumentos históricos	<p>Iglesia parroquial dedicada a San Martín Obispo de Tours, Francia (comúnmente se le conoce como San Martín Caballero) data del siglo XVI.</p> <p>En los archivos históricos de la Diócesis de Tehuacán aparece que la parroquia de Zapotitlán Salinas (1578) es la más antigua, dándose después otras fundaciones parroquiales, sobre todo en el siglo XVIII. El calvario, construido después del templo parroquial, su característica es de haber sido edificado sobre rocas ígneas.</p> <p>Las ruinas de la antigua cultura Popoloca en las inmediaciones del cerro de Cutha. Las capillas en las cuatro juntas auxiliares datan del siglo XVIII- XIX.</p>
--	---

Fuente: www.inafed.gob.mx/wb2/ELOCAL/ELOC_Enciclopedia

Hablantes de lengua indígena	Dialecto	Número de personas
	Popoloca, Mixteca, Náhuatl, Mazateco, Tlapaneco, Otomí y No especificado	1120

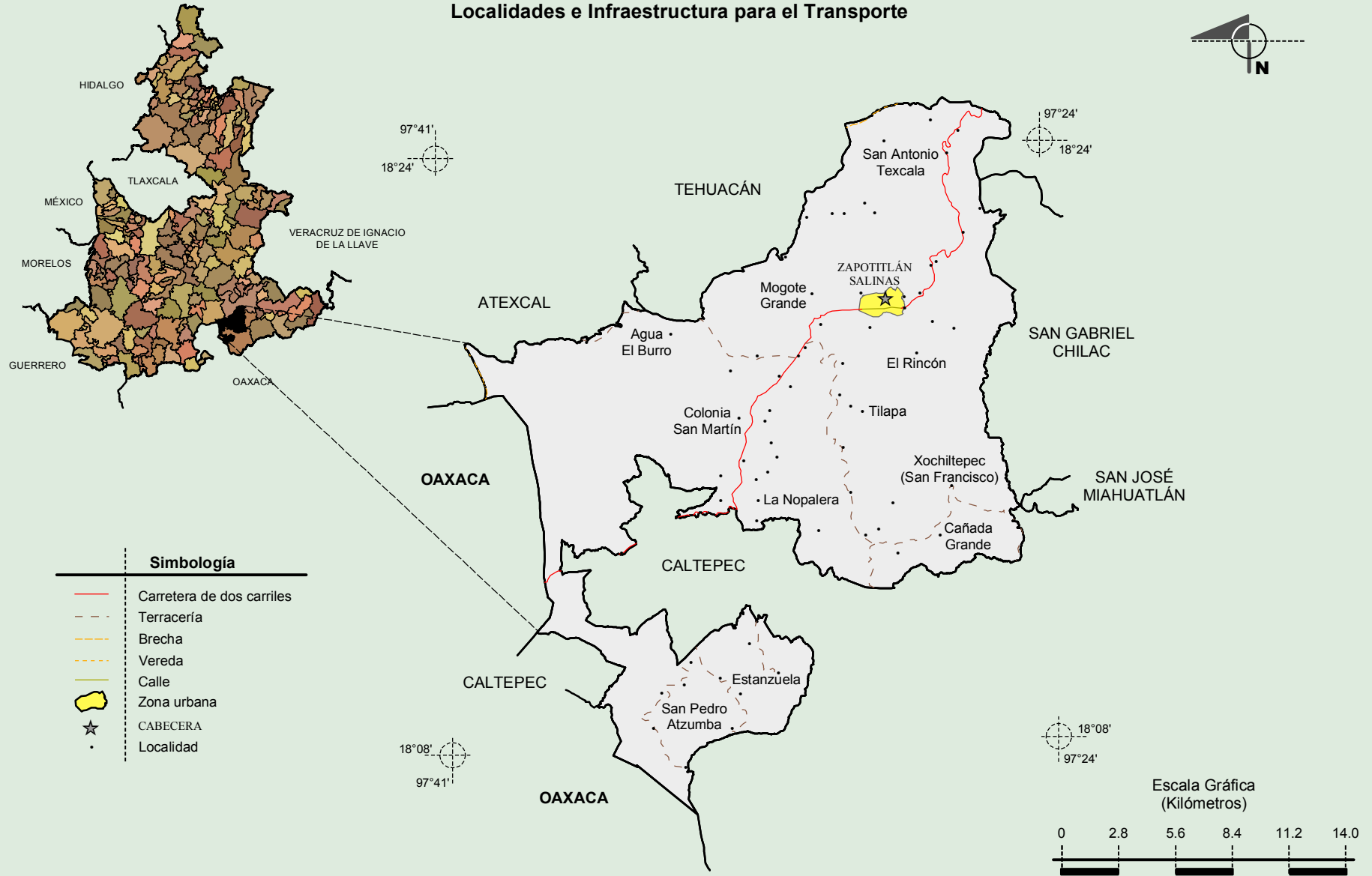
Fuente: INEGI. Puebla. II Censo de Población y Vivienda, 2005. Tabulados básicos

	Artesanías	Gastronomía	Música
Cultura popular	Se manufacturan labores de alfarería de barro bruñido, ónix, marmol y ambar, artesanía de palma y rafia como sombreros, petates, tenates y sopladores, también se elaboran en menor escala, lazos, reatas y tendedores de ixtle.	<p>Alimento: Totolmole (mole de guajolote), barbacoa, mole de caderas.</p> <p>Dulces: Conservas de durazno, tejocote y manzana.</p> <p>Bebidas: Atole, chocolate aguardiente, tepache, licor de garambullo y mezcal.</p>	No disponible

Fuente: www.inafed.gob.mx/wb2/ELOCAL/ELOC_Enciclopedia

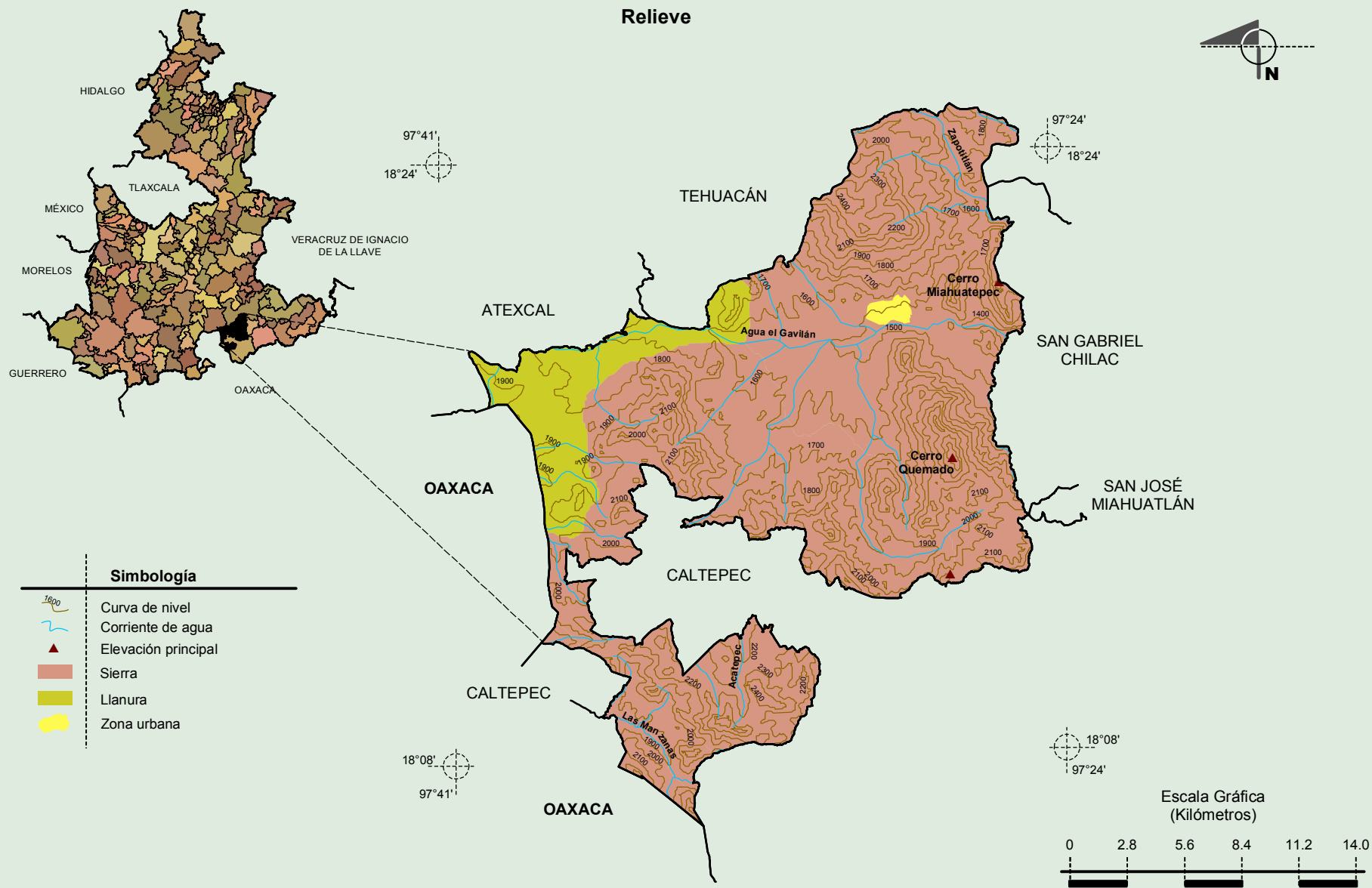
Compendio de información geográfica municipal de los Estados Unidos Mexicanos
Zapotitlán, Puebla

Localidades e Infraestructura para el Transporte



Fuente: INEGI. *Marco Geoestadístico 2010, versión 4.3.*
 INEGI. Información Topográfica Digital Escala 1:250 000 serie III.

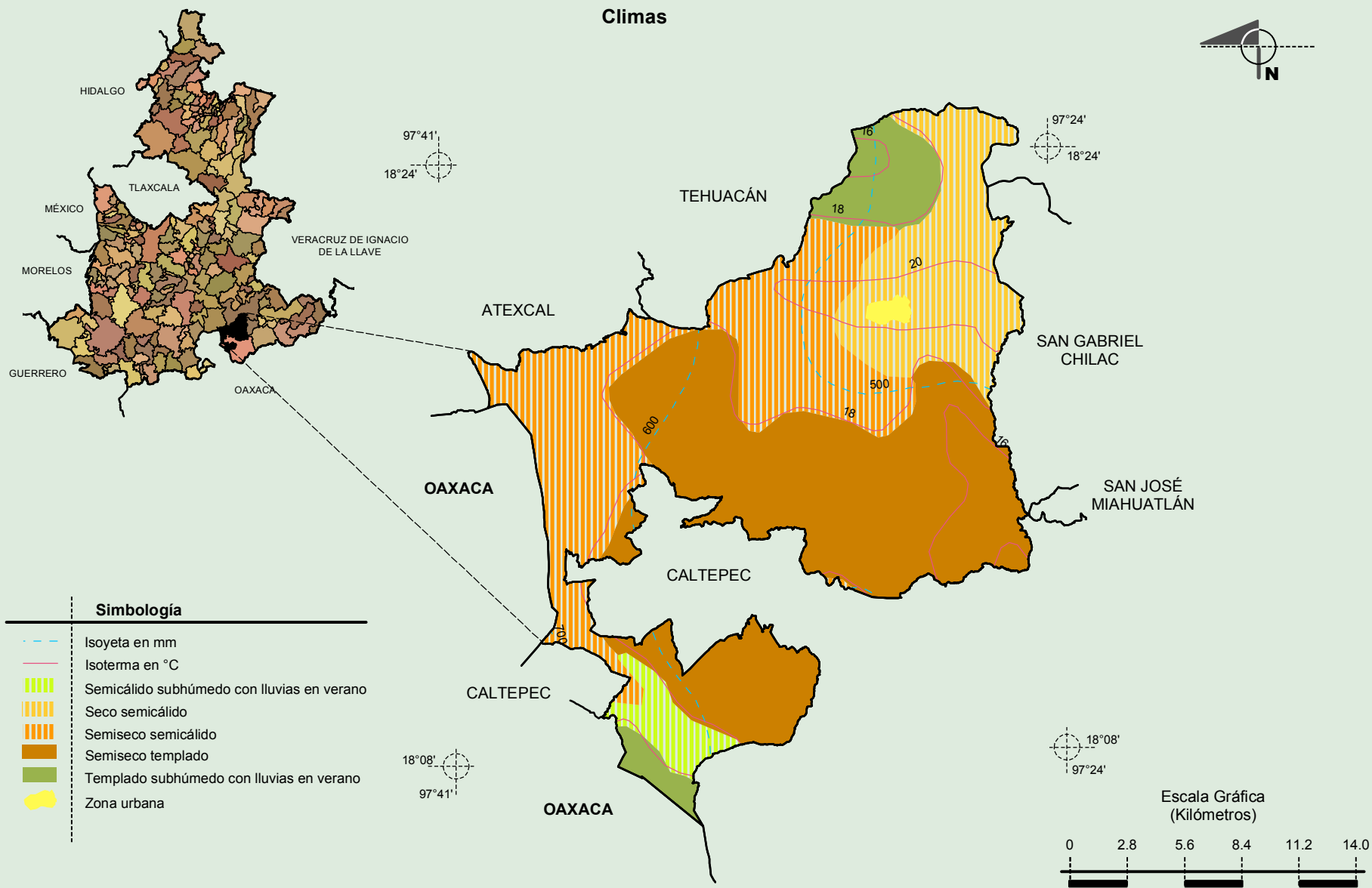
**Compendio de información geográfica municipal de los Estados Unidos Mexicanos
Zapotitlán, Puebla**



Fuente: INEGI. *Marco Geoestadístico 2010, versión 4.3.*
 INEGI. Información Topográfica Digital Escala 1:250 000 serie III.
 INEGI. Continuo Nacional del Conjunto de Datos Geográficos de la Carta Fisiográfica 1:1 000 000, serie I.
 INEGI-CONAGUA. 2007. Mapa de la Red Hidrográfica Digital de México escala 1:250 000. México.

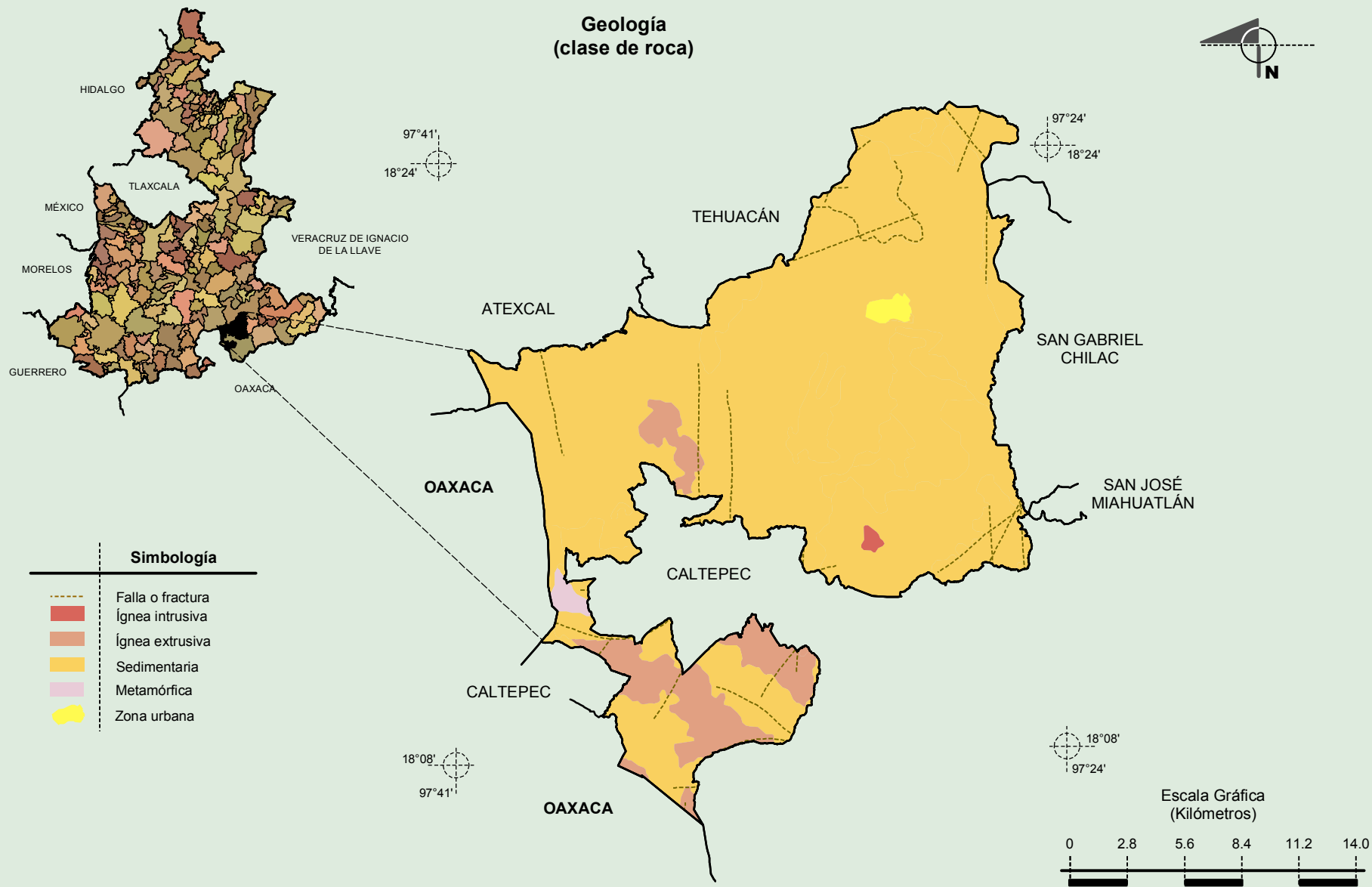
**Compendio de información geográfica municipal de los Estados Unidos Mexicanos
Zapotitlán, Puebla**

Climas



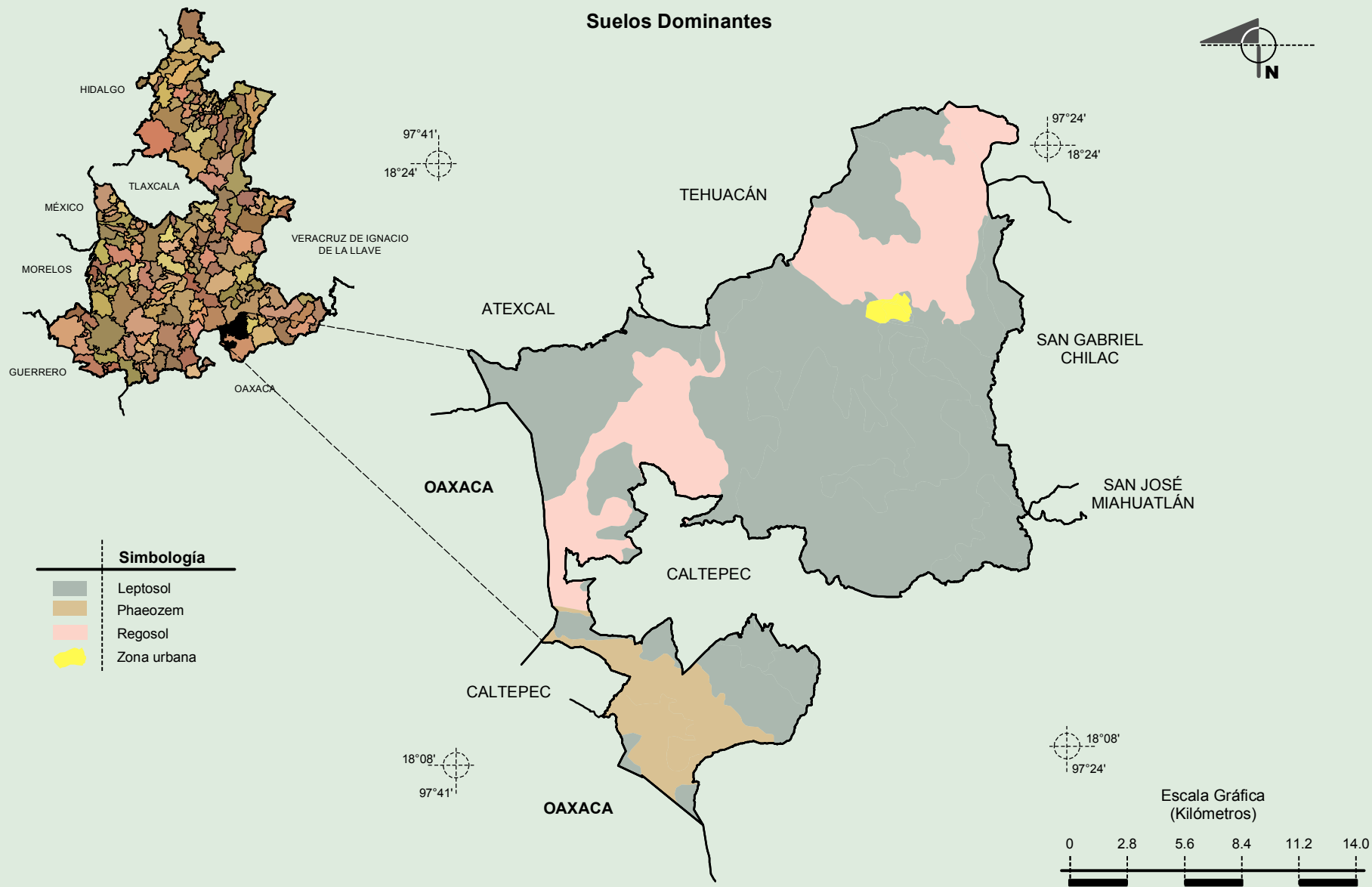
Fuente: INEGI. *Marco Geoestadístico 2010, versión 4.3.*
 INEGI. Continuo Nacional del Conjunto de Datos Geográficos de las Cartas de Climas, Precipitación Total Anual y Temperatura Media Anual 1:1 000 000, serie I.

**Compendio de información geográfica municipal de los Estados Unidos Mexicanos
Zapotitlán, Puebla**



Fuente: INEGI. *Marco Geoestadístico 2010, versión 4.3.*
INEGI. Continuo Nacional del Conjunto de Datos Geográficos de la Carta Geológica 1:250 000, serie I.

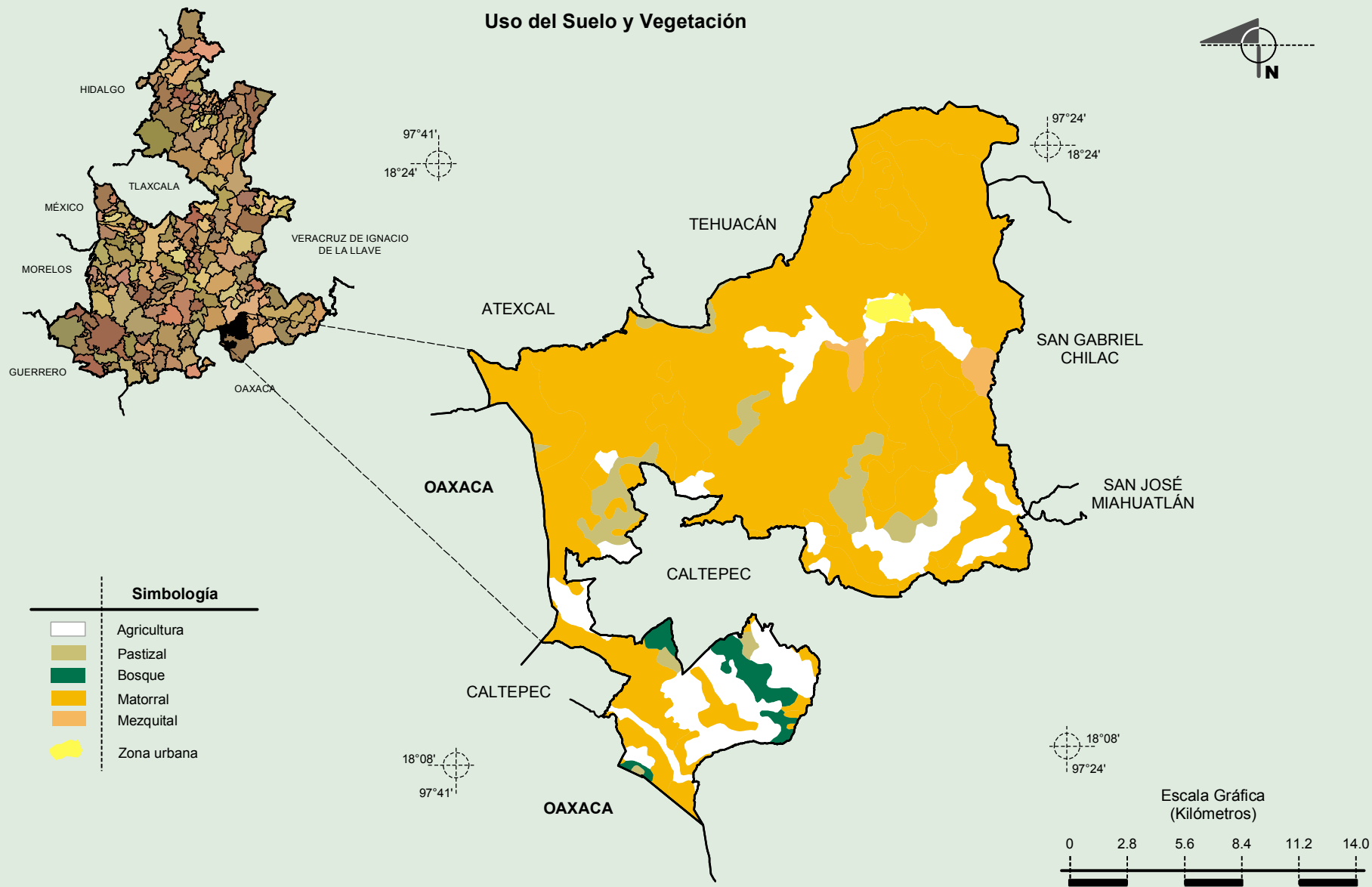
**Compendio de información geográfica municipal de los Estados Unidos Mexicanos
Zapotitlán, Puebla**



Fuente: INEGI. *Marco Geoestadístico 2010, versión 4.3.*
INEGI. Conjunto de Datos Vectorial Edafológico, Escala 1:250 000, Serie II (Continuo Nacional).

**Compendio de información geográfica municipal de los Estados Unidos Mexicanos
Zapotitlán, Puebla**

Uso del Suelo y Vegetación



Fuente: INEGI. *Marco Geoestadístico 2010, versión 4.3.*
INEGI. Conjunto de Datos Vectoriales de Uso del Suelo y Vegetación Serie III Escala 1:250 000.